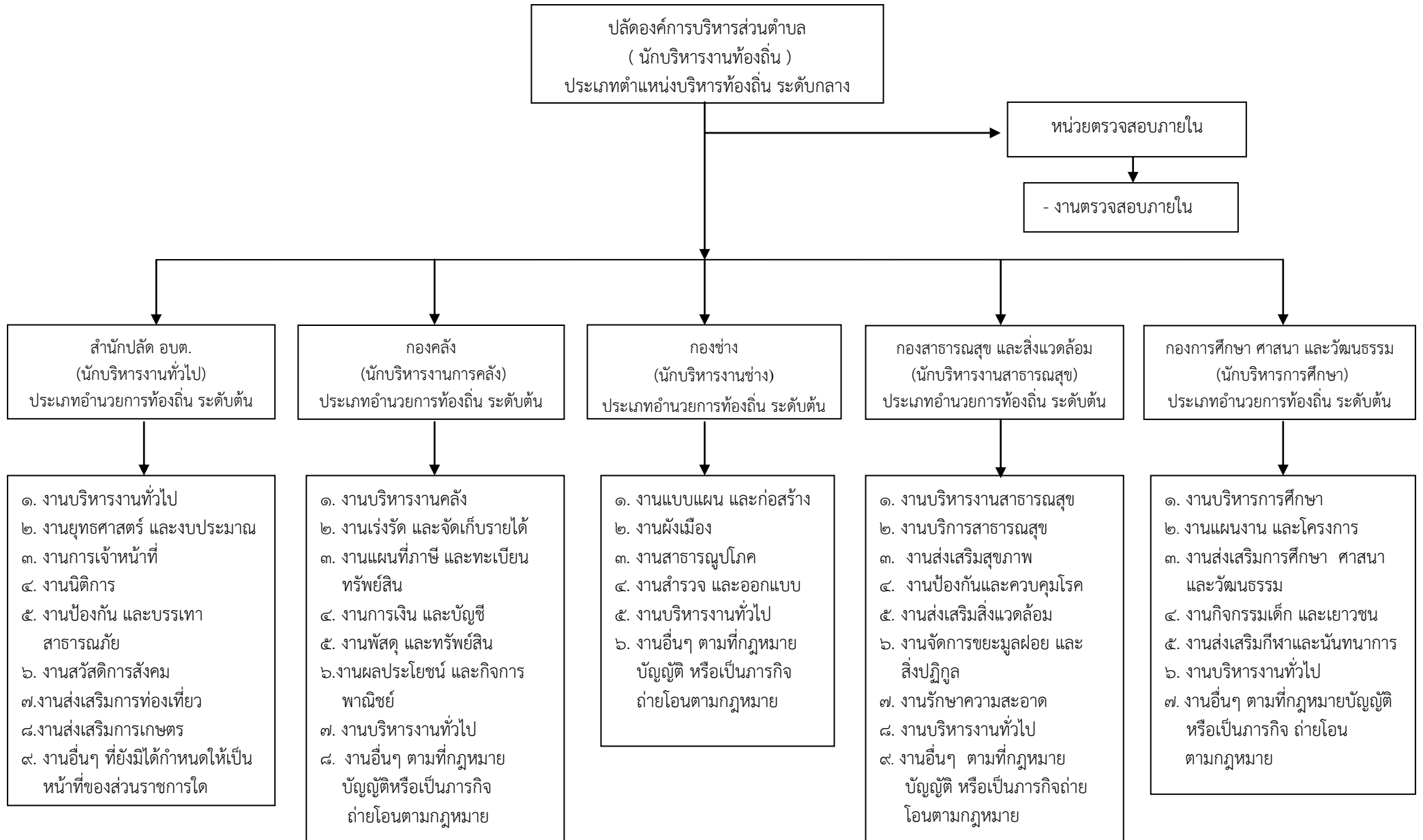
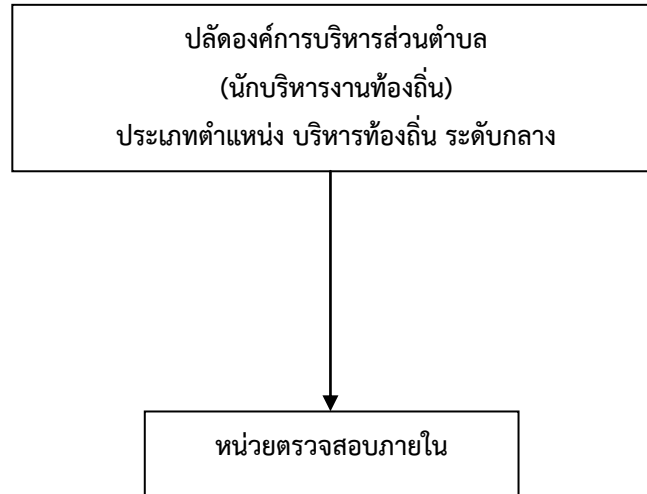


๑๐. แผนภูมิโครงสร้างการแบ่งส่วนราชการตามแผนอัตรากำลัง ๓ ปี

โครงสร้างกำหนดส่วนราชการองค์การบริหารส่วนตำบลหัวเมือง



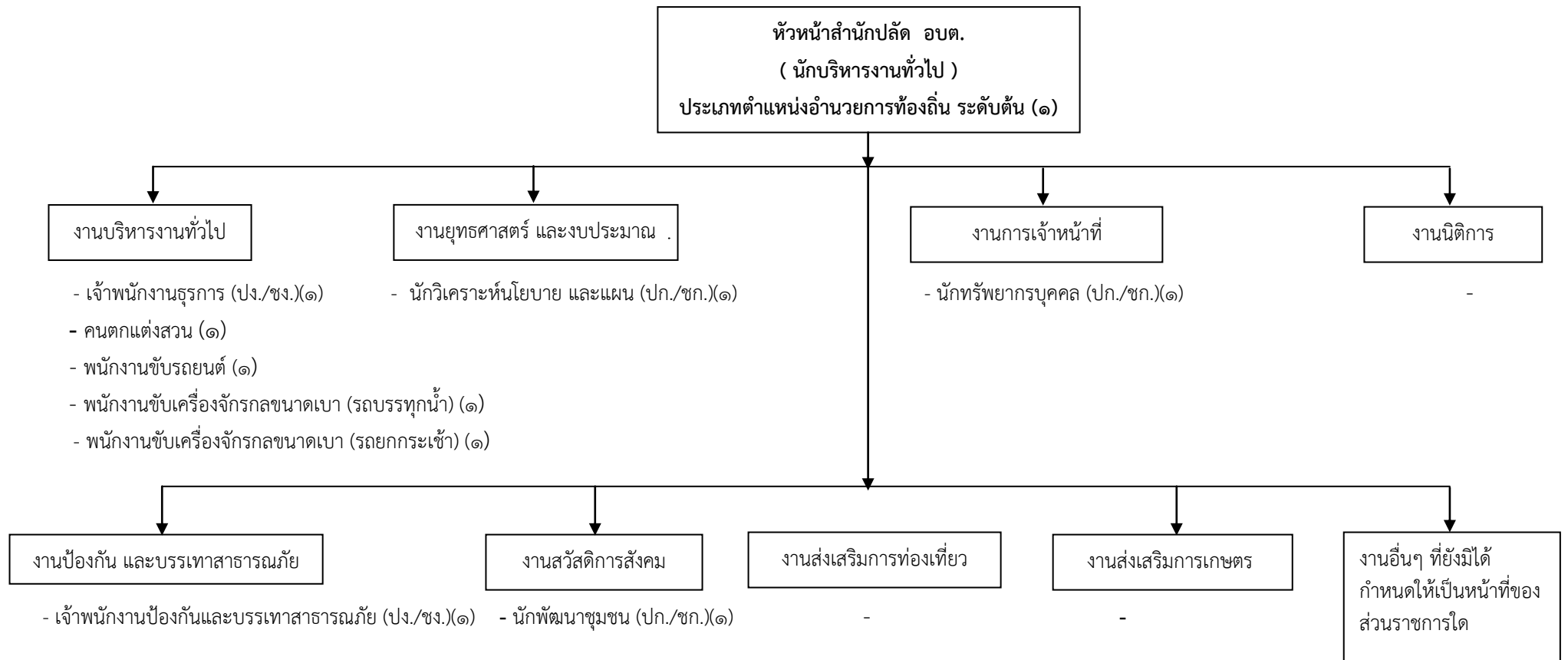
๑๐.๑ โครงสร้างหน่วยงานตรวจสอบภายในขององค์การบริหารส่วนตำบลหัวเมือง



- นักวิชาการตรวจสอบภายใน (ปก./ชก.) (๑)

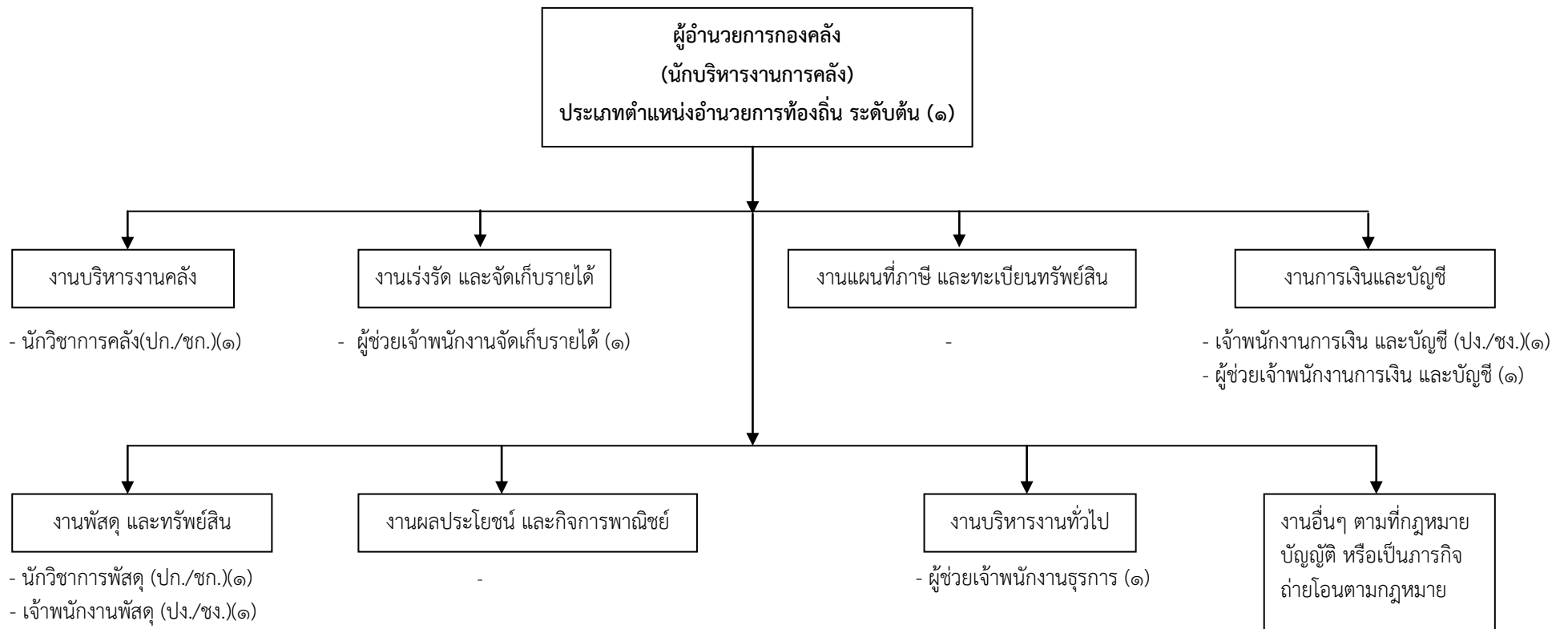
ระดับ	อำนาจการท้องถิ่น ระดับต้น	ชำนาญการ	ปฏิบัติการ	ชำนาญงาน	ปฏิบัติงาน	ลูกจ้างประจำ	พนักงานจ้าง
จำนวน	-	๑	-	-	-	-	-

๑๐.๒ โครงสร้างสำนักปลัดองค์การบริหารส่วนตำบลหัวเมือง



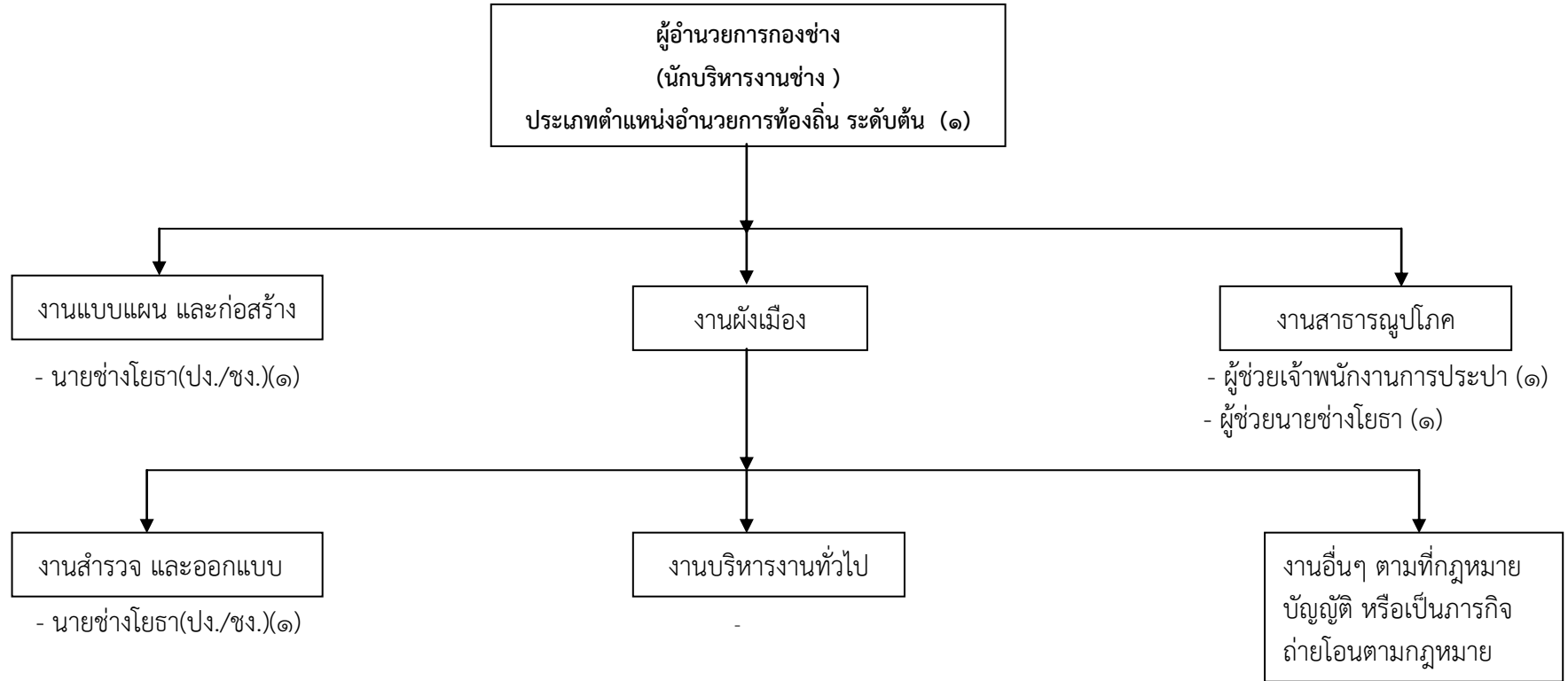
ประเภท/ ระดับ	อำนวยการท้องถิ่น			วิชาการ				ทั่วไป			พนักงานจ้าง (ภารกิจ)	พนักงานจ้าง (ทั่วไป)
	ต้น	กลาง	สูง	ปฏิบัติการ	ชำนาญการ	ชำนาญการ พิเศษ	เชี่ยวชาญ	ปฏิบัติงาน	ชำนาญงาน	อาวุโส		
จำนวน	๑	-	-	-	๓	-	-	๑	๑	-	๔	-

๑๐.๓ โครงสร้างองค์กรองค์การบริหารส่วนตำบลหัวเมือง



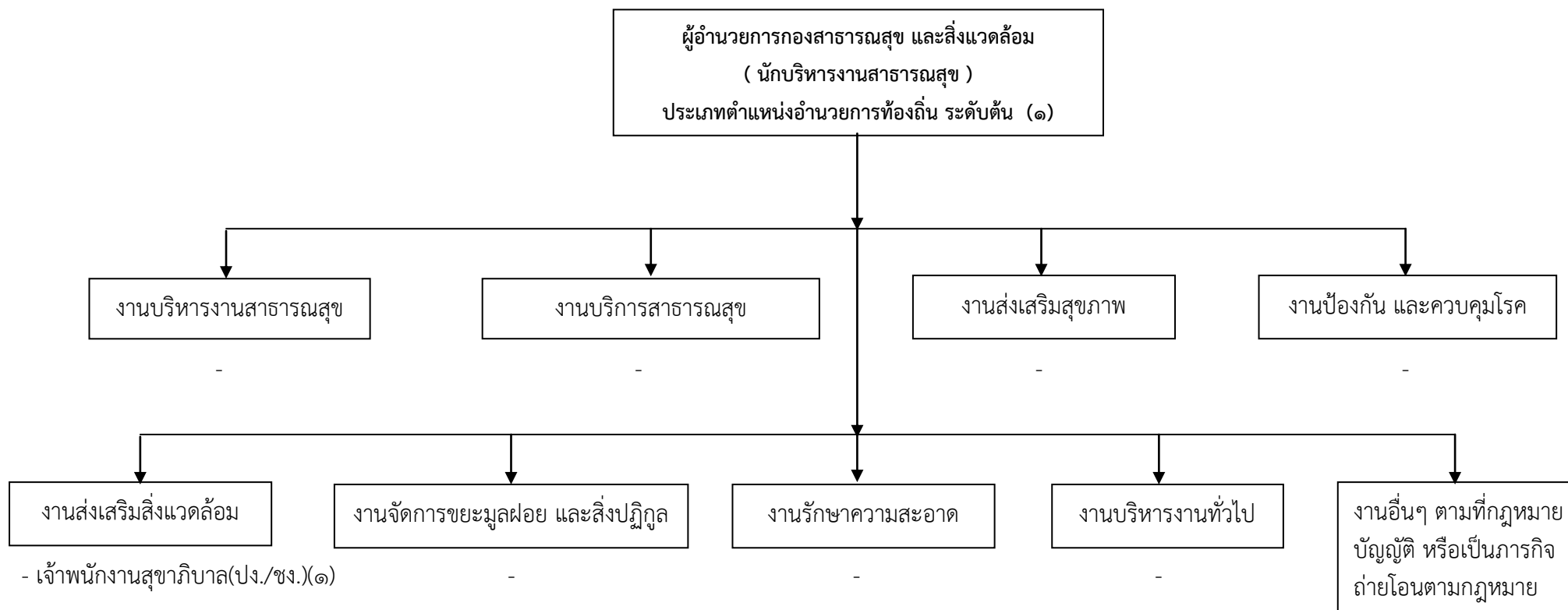
ประเภท/ ระดับ	ผู้อำนวยการท้องถิ่น			วิชาการ				ทั่วไป			พนักงานจ้าง (ภารกิจ)	พนักงานจ้าง (ทั่วไป)
	ต้น	กลาง	สูง	ปฏิบัติการ	ชำนาญการ	ชำนาญการ พิเศษ	เชี่ยวชาญ	ปฏิบัติงาน	ชำนาญงาน	อาวุโส		
จำนวน	๑	-	-	๑	ว่าง ๑	-	-	-	๒	-	๓	-

๑๐.๔ โครงสร้างกองช่างองค์การบริหารส่วนตำบลหัวเมือง



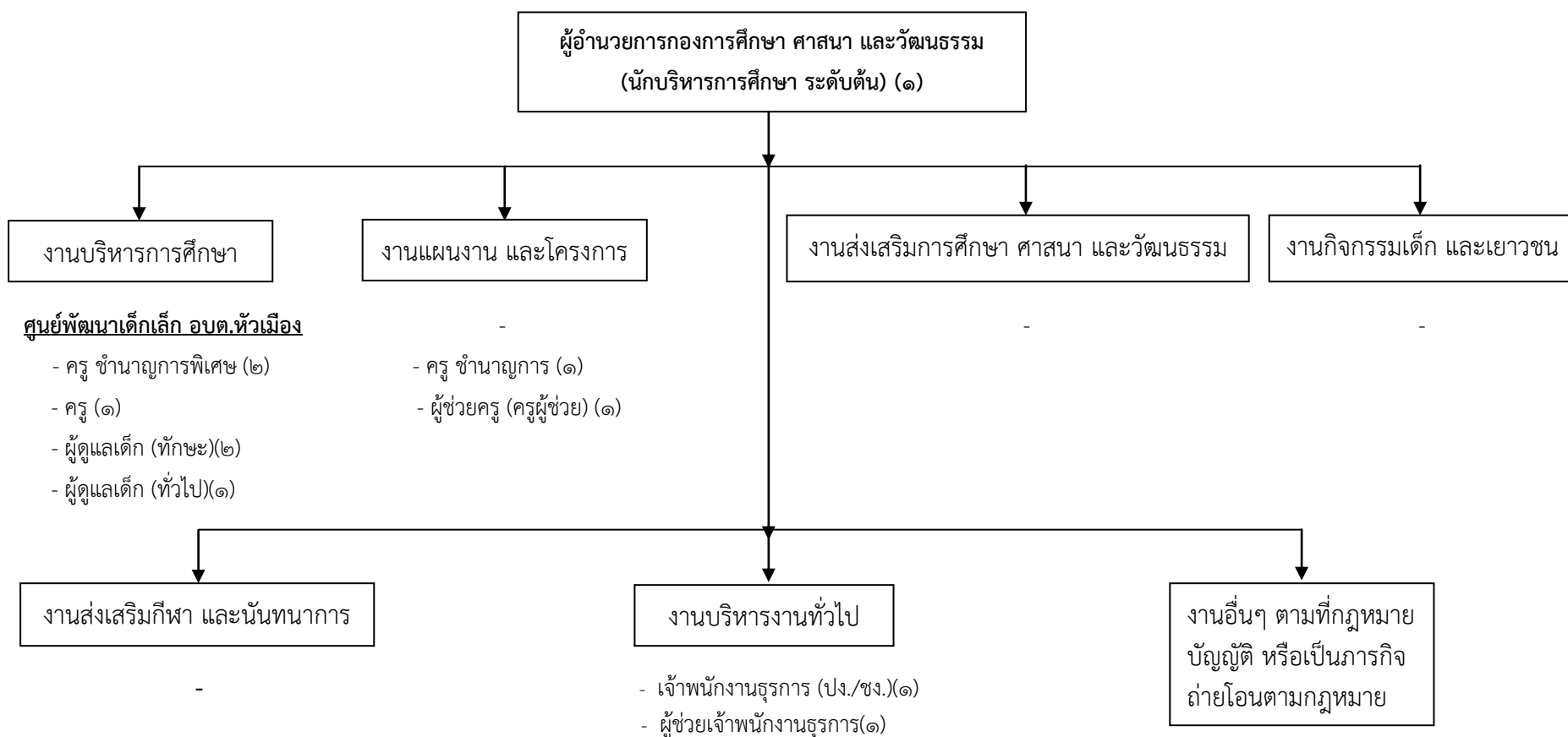
ประเภท/ ระดับ	ผู้อำนวยการท้องถิ่น			วิชาการ				ทั่วไป			พนักงานจ้าง (ภารกิจ)	พนักงานจ้าง (ทั่วไป)
	ต้น	กลาง	สูง	ปฏิบัติการ	ชำนาญการ	ชำนาญการ พิเศษ	เชี่ยวชาญ	ปฏิบัติงาน	ชำนาญงาน	อาวุโส		
จำนวน	๑	-	-	-	-	-	-	-	ครอง๑ ว่าง๑	-	๒	-

๑๐.๕ โครงสร้างกองสาธารณสุข และสิ่งแวดล้อมองค์การบริหารส่วนตำบลหัวเมือง



ประเภท/ ระดับ	ผู้อำนวยการท้องถิ่น			วิชาการ				ทั่วไป			พนักงานจ้าง (ภารกิจ)	พนักงานจ้าง (ทั่วไป)
	ต้น	กลาง	สูง	ปฏิบัติการ	ชำนาญการ	ชำนาญการ พิเศษ	เชี่ยวชาญ	ปฏิบัติงาน	ชำนาญงาน	อาวุโส		
จำนวน	๑	-	-	-	-	-	-	-	๑	-	-	-

๑๐.๖ โครงสร้างกองการศึกษา ศาสนา และวัฒนธรรม องค์การบริหารส่วนตำบลหัวเมือง



ประเภท/ ระดับ	อำนาจการท้องถิ่น			วิชาการ				ทั่วไป			พนักงานครูส่วนตำบล			พนักงานจ้าง (ภารกิจ)	พนักงานจ้าง (ทั่วไป)
	ต้น	กลาง	สูง	ปฏิบัติการ	ชำนาญ การ	ชำนาญการ พิเศษ	เชี่ยวชาญ	ปฏิบัติ งาน	ชำนาญงาน	อาวุโส	ชำนาญการ พิเศษ	ชำนาญการ	ครู		
จำนวน	๑	-	-	-	-	-	-	-	๑	-	๒	๑	ว่าง๑	๓	๑